



PRATO EXPO

news 19

PratoExpo: La Excelencia Textil Italiana

Desde hace más de 25 años PratoExpo tiene un papel de primera importancia en el panorama de la ferias textiles internacionales. Para la próxima, programada en

Florence, Fortezza da Basso del 15 al 17 de Septiembre, 2005

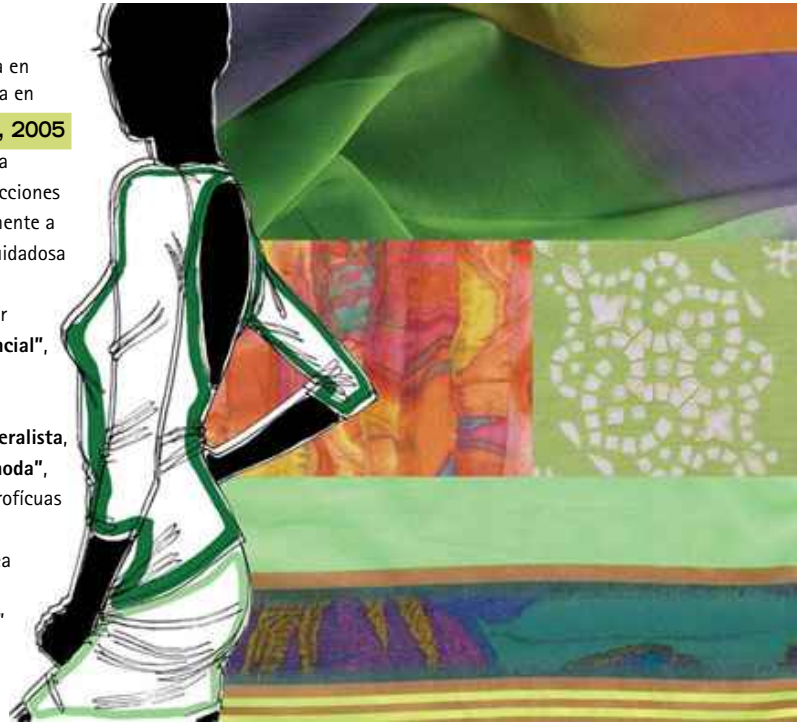
hemos decidido perseverar en reforzar PratoExpo, trabajando para que la feria represente la "Excelencia Textil Italiana": es decir la expresión de las producciones con elevado contenido de moda-investigación e innovación dirigidas mayormente a la indumentaria femenina y a la masculina informal. Las premisas son una cuidadosa selección de las empresas expositoras, y una selección de la mejor clientela, orientada hacia los conceptos individuales. Deseamos introducir un innovador modo de obrar, destinado a la creación de un clima de "creatividad confidencial", realizable sólo con una estrecha relación de colaboración entre las empresas productoras y la **clientela internacional fidelizada**.

Por ello PratoExpo quiere confirmarse como una cita **especializada y no generalista**, punto de encuentro y observatorio privilegiado de los **nuevos trend de la "moda"**, reservado a los operadores con los cuales es posible establecer concretas y proficuas relaciones de trabajo.

Hemos puesto, desde siempre, una atención especial en la realización del Área Tendencias, pero aún más queremos ofrecer a los operadores del sector una representación de los estilos y de las emociones que caracterizarán la "moda" de mañana, resultado de la investigación y de la expresión de los mejores profesionales del sector.

Por último al confirmar el sugestivo emplazamiento de Florence, también hemos querido destacar la íntima relación que existe entre arte y cultura y la tradición y la creatividad de los mejores tejedores italianos.

Riccardo Marini
Presidente de Pratotrade



Un vistazo a la próxima edición

PRATOEXPO
15-17 de Septiembre
Florence Fortezza da Basso

Collección Otoño/Invierno 2006/2007

- Exponen unos 100 productores de la colección Otoño/Invierno 2006/07 en proveniencia del distrito de Prato y de otros distritos del Norte de Italia.
- Tendencias Moda: el Invierno 06/07 representa un retorno al chic, a los clásicos elegantes, reproporcionados con brío; una temporada de estampados, de cuadros de colores escogidos, acumulados, combinados con resultados sorprendentes.
- Conferencia de prensa en Junio de 2005 para la presentación a los periodistas nacionales e internacionales y fashion people de las tendencias 2005/06 y anteprema para el Invierno 2006/07 a cargo de Li Edelkoort - Trend Union.
- Conferencia de prensa en New York en ocasión de European Preview Julio de 2005 para la presentación a la prensa y fashion people estadounidenses las nuevas tendencias para la próxima temporada a cargo de Li Edelkoort - Trend Union.





Country Shabby:

estilo rétro, refinado, femenino, romántico pero irónico, donde lo informal y lo contemporáneo se encuentran. Superficies lúcidas y opacas,



tramas vivianas aunque también sólidas. La seda y sus similares como fibra principal, sola o mezclada. Viscosa, poliamida, etamina. Lino operado. Crêpe, georgette, crêpon y garzas. Matelassé y raso superlivianos. Bordados Sangallo y encaje. Aspectos en relieve inclusive sobre tejidos livianísimos. Devoré sobre terciopelo y seda. Flocados como fondo para estampas florales. Las decoraciones recuerdan los tejidos damascados, la tapicería y las viejas pasamanerías; flores pequeñas y grandes de todo género. La tela de Jouy del ochocientos. Lunares inclusive micro. Colores acuareladados, fríos y transparentes, pastel y delicados.

Bio City:

propensión a lo natural y a lo ecológico.



Nuevas fibras que respetan la naturaleza, reciclables y eco sostenibles como maíz, bambú, algas y soja junto a lino, cáñamo y ramio. Algodón biológico, tejidos antiestrés, antibactericos, realizados con fibras que hidratan la piel, la curan y la protegen. Superficies opacas, manos mórvidas y flúidas, jabonosas y aéreas pero siempre sofisticadas y elegantes. Pesos livianos y super livianos. Micro tramas e imperfecciones naturales del hilo confieren movimiento a las superficies aparentemente unidas. Los colores son los beige fibrosos y los verdes celulósicos, opacos y naturales.

Retroscopie:

la inspiración viene del vintage y del folclore europeo; un viaje hacia atrás en los años '40 y '50. El traje del domingo, decorado y bordado, lujo y glamour de otros tiempos.

Lino, viscosa y seda para tejidos ricos: shantung, bourrette, madras, jacquard, teñidos en hilo o realizados con hilados estampados. Degradé y sobreteñidos. Ligamentos laxos. Superficies movidas por hilados de título diferente. Rayas evidentes, cuadriculados y escoceses, tweed y damascados, florescencias menudas y campestres. Estampas figurativas y descriptivas, paisajes y flores pintados a mano. Colores vivaces pero no brillantes: amarillo, rosa viejo, violeta, turquesa, marrón.



Tendencias Primavera/Verano 2006

Terra Incognita:

el arte primitiva encuentra la couture. Tejidos importantes realizados con



fibras finas, con superficies rugosas y peso superliviano. Lino. Seda inclusive stretch. Filamentos de viscosa, poliamida. Tejidos contruidos con hilados fantasía, flameantes y mouliné. Georgette y muselina, macro piquet y matelassé. Crêpon y superficies onduladas, frotadas. Tramas y texturas rústicas que recuerdan las tramas primitivas de las esteras africanas. Jacquard ton sur ton, efectos metalizados. Las estampas estilizadas son híbridos entre animal y floreal y crean nuevos efectos miméticos. Un tema inspirado por los beige cálidos, enarenados. Amarillo, azafrán.

Yacht Beach:

la ropa sportswear bon ton. Líneas netas y frescas. Superficies opacas y satinadas.

Tejidos compactos de aspecto deportivo pero de una mano mórvida, a menudo elastizados para un máximo confort. Algodón makò, poplin, poliéster y poliamida, seda/algodón. Tela, gabardina, piquet, seersucker y mini cloqués. Rayas, cuadros pañuelo y estampas foulard. La actitud deportiva está destacada por sutiles encerados. Hilados flameantes e irregulares caracterizan la superficie de los tejidos. Los colores son los del sportswear clásico: azul marino, azul militar, amarillo, blanco y rojo.



Funny Sunny:

euforia y distracción, tejidos divertidos

coloreados como caramelos. Fibras sintéticas que imitan a las naturales. Algodón mezclado con poliéster, poliamida, elastizados y no. Nailon trasparente e irizado. Tornasolado y moiré. Acetato y poliamida. Escoceses perforados recortados con laser. Tules y redes stretch. Aspecto plastico y denso: encerados. Estampas de pigmento compactas y que cubren, motivos gigantes, rayas de todo tipo, nítidas, esfumadas, degradé de colores. Colores sintéticos, acidulados, alegres e infantiles.

